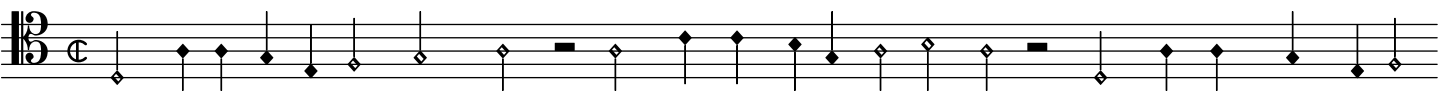
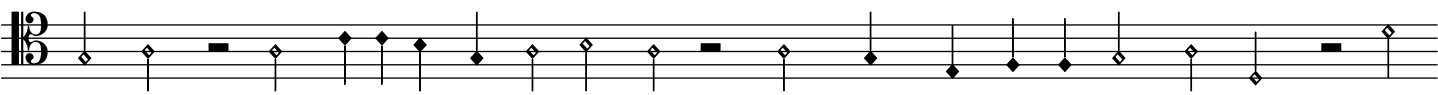


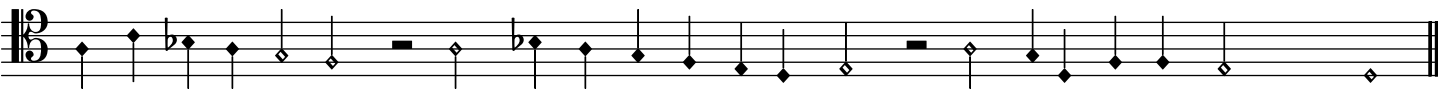
Lyon 1548



1. Qui en la garde du hault Dieu 2. Pour iamais se re - ti - re, 3. En ombre bonne & en



fort lieu 4. Re - ti - ré se peut di - re. 5. Concludz donc en l'enten - dement, 6. Dieu



est ma garde seu-re, 7. Ma haulte tour & fondement, 8. Sur le-quel m'asseu - re.