

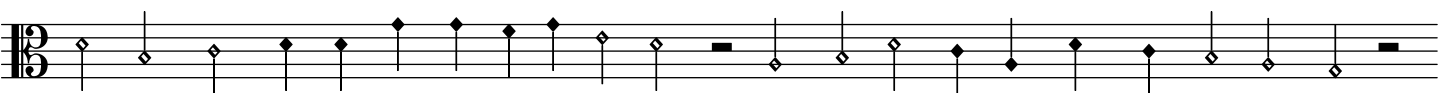
Psaume 27

Les psaumes mis en rime française 1563 (Marot - Bèze)



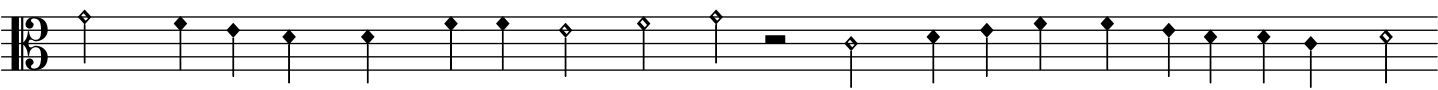
1. Le Seigneur est la clarté qui m'adresse,

2. Et mon sa - lut, que doynie re - dou - ter?



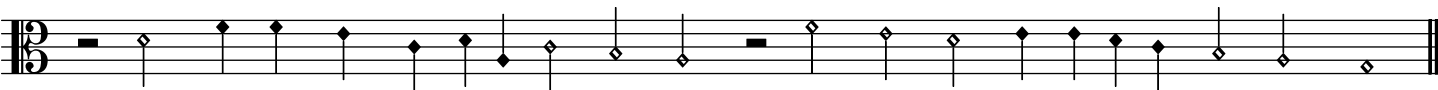
3. Le Seigneur est l'appuy qui me redresse,

4. Ou est ce - luy qui peut m'espouvan - ter?



5. Quand les ma - lins m'ont dressé leurs com - bats,

6. Pour me cui - der manger à belles dents,



7. Tous ces haineux, ces ennemis mordens

8. L'ay veu broncher & trebuscher en bas.