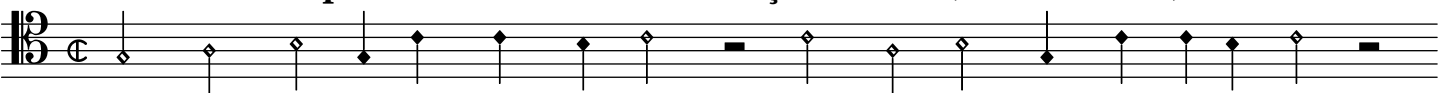


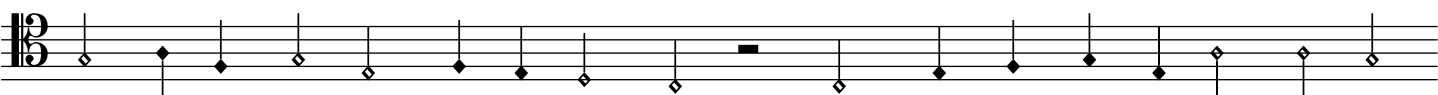
# Psaume 113

## Les psaumes mis en rime française 1563 (Marot - Bèze)



1.En-fans qui le Sei-gneur ser-vez,

2.Lou - ez - le,& son nom es-le-vez:



3.Lou-ez son nom & sa hau-tes - se:

4.Soit pres-ché, soit fait so - len-nel



5.Le nom du Sei-gneur e - ter - nel

6.Par tout en ce temps & sans ces - se.