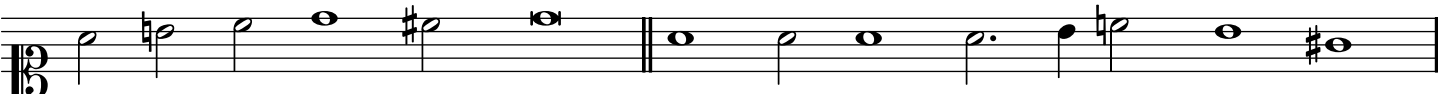




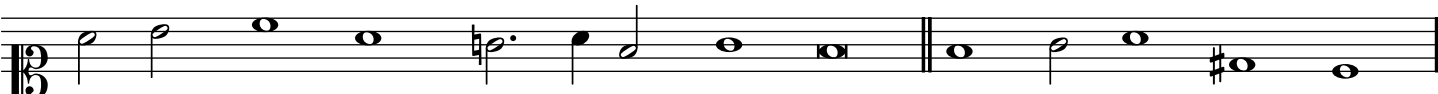
Et in ter - ra pax ho - mi - ni - bus bo - nae vo - lun - ta - tis.



Lau - da - mus te. Be - ne - di - ci - mus te. A - do - ra - mus te.



Glo - ri - fi - ca - mus te. Gra - ti - as a - gi - mus ti - bi



prop - ter ma - gnam glo - ri - am tu - am. Do - mi - ne De - us



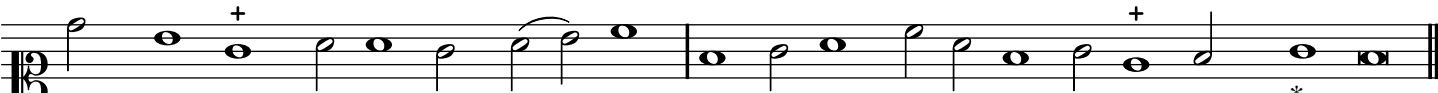
Rex cae - les - tis, De - us Pa - ter om - ni - po - tens. Do - mi - ne fi - li



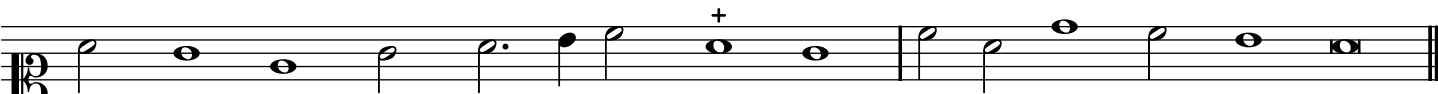
u - ni - ge - ni - te. Ie - su Chris - te Do - mi - ne De - us, A - gnus De - i.



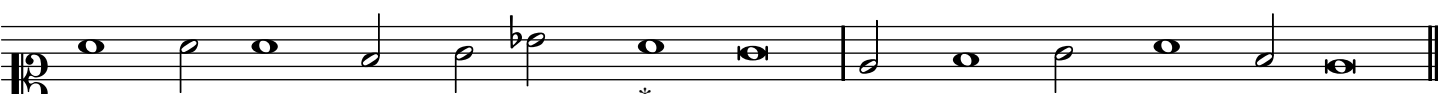
Fi - li - us Pa - tris. Qui tol - lis pec - ca - ta mun - di, Mi - se - re - re no - bis.



Qui tol - lis pec - ca - ta mun - di, sus - ci - pe de - pre - ca - ti - o - nem nos - tram.



Qui se - des ad dex - te - ram Pa - tris, mi - se - re - re no - bis.



Quo - ni - am tu so - lus Sanc - tus. Tu so - lus Do - mi - nus.



Tu so - lus Al - tis - si - mus, - Ie - su Chris - te.



Cum Sanc - to Spi - ri - tu, In glo - ri - a De - i Pa - tris. A - men.